



*une exploration scientifique
et artistique*

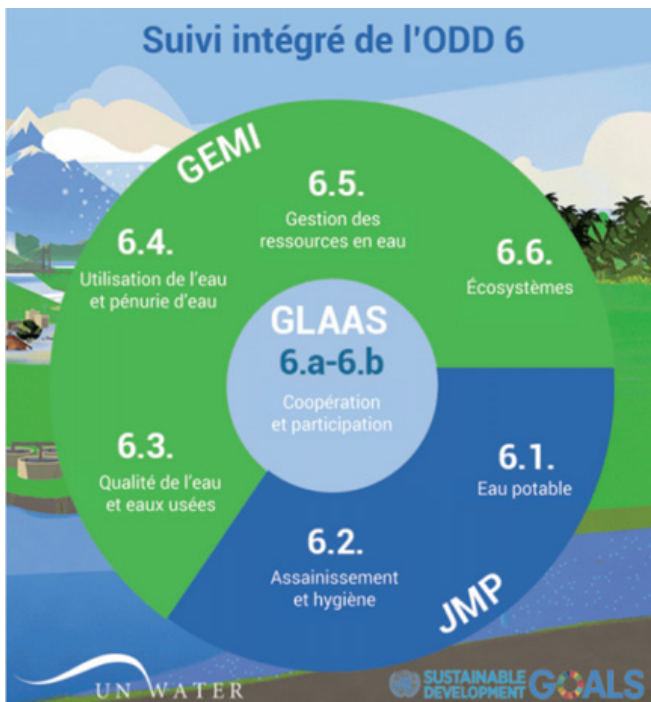
Métamorph^{eau}se & biodiversité ordinaire

sur le thème de l'Or bleu

*par les élèves de 6A, 6B et 3A
du collège Albert Thierry de Limay*



MÉTAMORPHEAUSE ET BIODIVERSITÉ ORDINAIRE



Les classes de 6A, 6B et 3A du collège Albert Thierry sont fières de vous présenter leur travail dans le cadre du PACTE pluridisciplinaire « Métamorpheuse et biodiversité ordinaire ». Les élèves ont pu travailler de manière scientifique et artistique cette thématique autour de l'eau pour sensibiliser les élèves et les adultes au problème de l'« or bleu ». Une conférence sur la Seine avec la SESNMV de LIMAY, des expériences scientifiques avec les élèves de terminale STL du lycée LAVOISIER de Porcheville, des ateliers plastiques avec Josée COQUELIN ainsi que des ikus inspirés des estampes japonaises de la maison de Monnet à Giverny ont été réalisés autour des thèmes de la pollution de l'eau, du gaspillage, des problèmes de la disponibilité de l'eau potable dans le monde afin que les élèves prennent peu à peu conscience de la nécessité

de gérer l'eau de façon citoyenne et sont amenés, avec l'aide des professionnels, à envisager des solutions à chacun des problèmes abordés.

En complément des travaux d'élèves, venez également découvrir l'expo de 20 panneaux du photographe Yann-Arthus Bertrand faisant écho à la thématique travaillée par les élèves.

Avec les contributions de :

Collège Albert THIERRY Limay : Sébastien LHOMME, professeur SVT - Lucile BOUCHER, professeure SVT - Maureen FATOU, professeure SVT - Catherine NOURINE, professeure français - Corentin DECANter, professeur SPC - Loïc PASCO, professeur Histoire/ Géographie - Antoine LEDRU, professeur EPS - Clémence THIELLAND, professeure Arts plastiques - Caroline DUBOSQ, professeure documentaliste - Guylène MICHOT, principale du collège - Mme BOURNI, intendante du collège - Nicolas ENGRAND, agent polyvalent du collège - Cédric DESPRES, AED.

Lycée Lavoisier Porcheville : Fanny PLANQUE, professeure de biotechnologies.

SESNMV Limay : Marie-Bernadette REMAUD, présidente de l'association.

EMAP Limay : Josée COQUELIN artiste - Muriel BAUMGARTNER médiatrice.

L'exposition est accessible à des groupes de 30 élèves à partir de l'école élémentaire. Cette visite est gratuite.

Les groupes sont accueillis sur réservation

- le jeudi matin de 9h à 10h et de 10h à 11h, après-midi de 14h à 14h45 et de 15h à 15h45,
- le vendredi après-midi de 14h à 14h45 et de 15h à 15h45

Informations et réservation auprès de la direction de la vie culturelle de la mairie :
01 34 97 27 03

Les Réservoirs

La politique culturelle municipale a pour vocation d'ouvrir l'ensemble des champs culturels au plus grand nombre. Pour répondre à cette ambition, la ville dispose de structures qui agissent pour la création, la diffusion, la rencontre et l'éducation artistique, dans une logique de développement individuel et collectif. Pôle de la vie culturelle limayenne, le centre *les Réservoirs* offre une programmation d'expositions diversifiées mêlant pratiques amateurs et professionnelles.

L'école municipale d'arts plastiques (EMAP) et son espace d'exposition, *les Réservoirs* assurent un rôle de formation, de soutien à la création, de médiation et de centre de ressources. La structure accompagne ainsi l'éveil et le développement d'une sensibilité esthétique et artistique pour une meilleure compréhension des arts plastiques pour les initiés et les non-initiés.

Informations pratiques

Les Réservoirs

2r. des réservoirs, 78520 Limay

01 30 98 69 02

01 34 97 27 03

lesreservoirs@ville-limay.fr

Accès:

Autoroute A13 (Paris/Rouen) sortie 11 (Mantes est), direction Limay.

ou

Paris gare Saint-Lazare direction Mantes via Conflans, gare de Limay

ou directs gare de Mantes la Jolie.

Entrée gratuite

le jeudi de 9h à 11h et 14h à 18h,

le vendredi de 14h à 18h,

le samedi et le dimanche de 15h à 18h,

Les événements sont programmés dans le respect des directives gouvernementales et des précautions sanitaires nécessaires à l'accueil du public. Plus d'informations sur www.ville-limay.fr

www.facebook.com/lesReservoirs

www.ville-limay.fr

EXPOSITION
18.06 - 07.07

*une exploration scientifique
et artistique*

Métamorpheuse & biodiversité ordinaire

sur le thème de l'Or bleu

*par les élèves de 6A, 6B et 3A
du collège Albert Thierry de Limay*

les **Réservoirs**

2 rue des réservoirs - 78520 Limay

www.ville-limay.fr





Monsieur Djamel NEDJAR, Maire de Limay,
la Municipalit ,
Madame C cile ZAMMIT-POPESCU, Pr sidente de GPS&O,
Madame Guyl ne MICHOT, Principale du coll ge Albert Thierry,
vous convient au vernissage de l'exposition

M tarmorpheuse et biodiversit  ordinaire

une exploration scientifique et artistique sur le th me de *l'Or bleu*
par les  l ves de 6A, 6B et 3A du coll ge Albert Thierry de Limay

vendredi 24 juin   partir de 18h30
au centre d'exposition les R servoirs

Exposition visible du 18 juin au 7 juillet 2022

Les  v nements sont programm s dans le respect des directives gouvernementales
et des pr cautions sanitaires n cessaires   l'accueil du public.
Plus d'informations sur www.ville-limay.fr

Les R servoirs

2 rue des R servoirs
jeudi 9h-11h et 14h-18h
vendredi 14h-18h
samedi et dimanche 15h-18h
sauf jours f ri s
www.facebook.com/lesR servoirs
lesreservoirs@ville-limay.fr
www.ville-limay.fr

Direction de la vie culturelle

01 34 97 27 03
e.joly@ville-limay.fr

Venir en voiture :

de Paris autoroute A13 direction Rouen,
sortie11 (Mantes Est), direction Limay,

Venir en train :

de Paris gare Saint-Lazare direction
Mantes via Conflans, gare de Limay
ou directs gare de Mantes-la-Jolie

